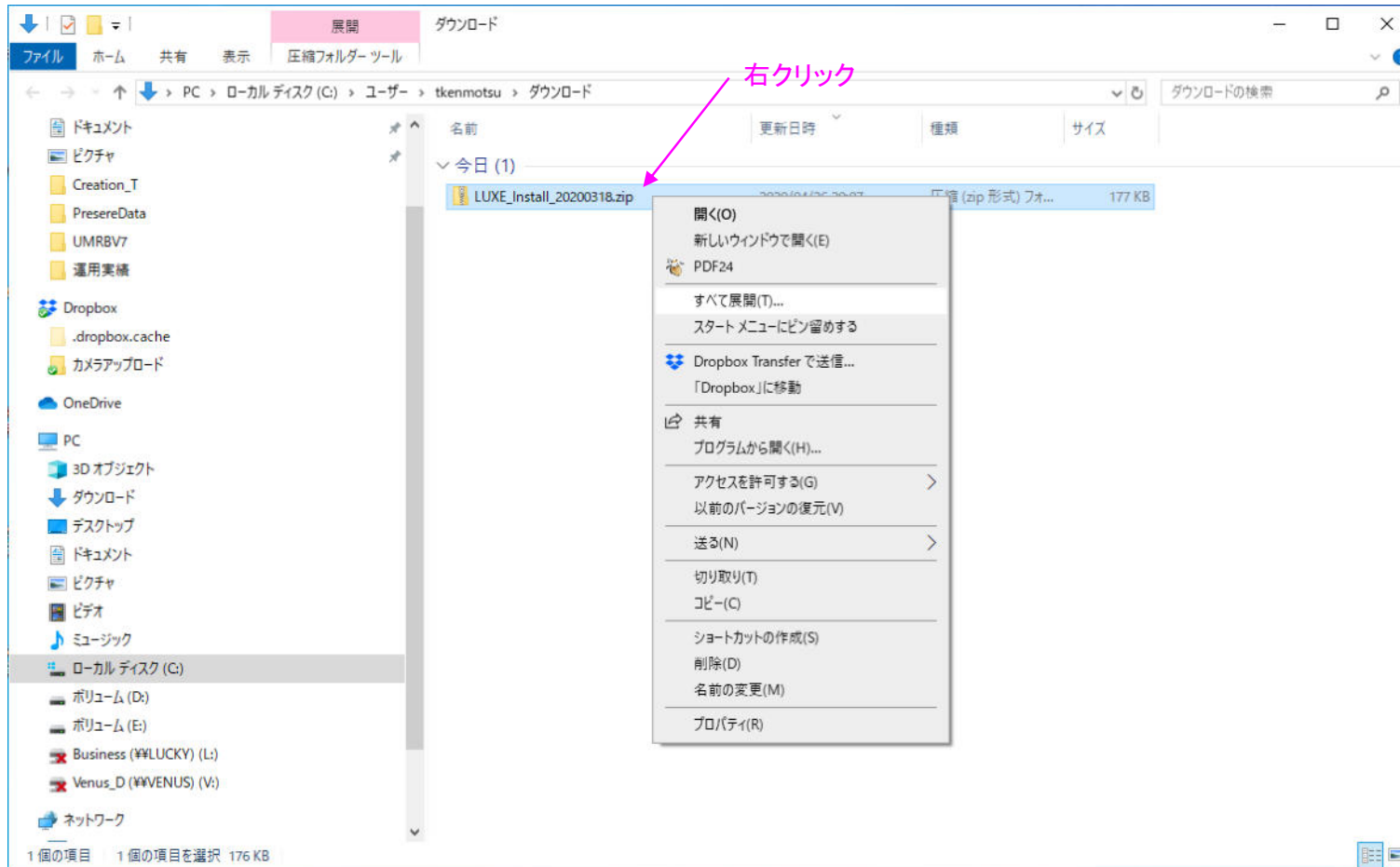


インストール手順

■開始



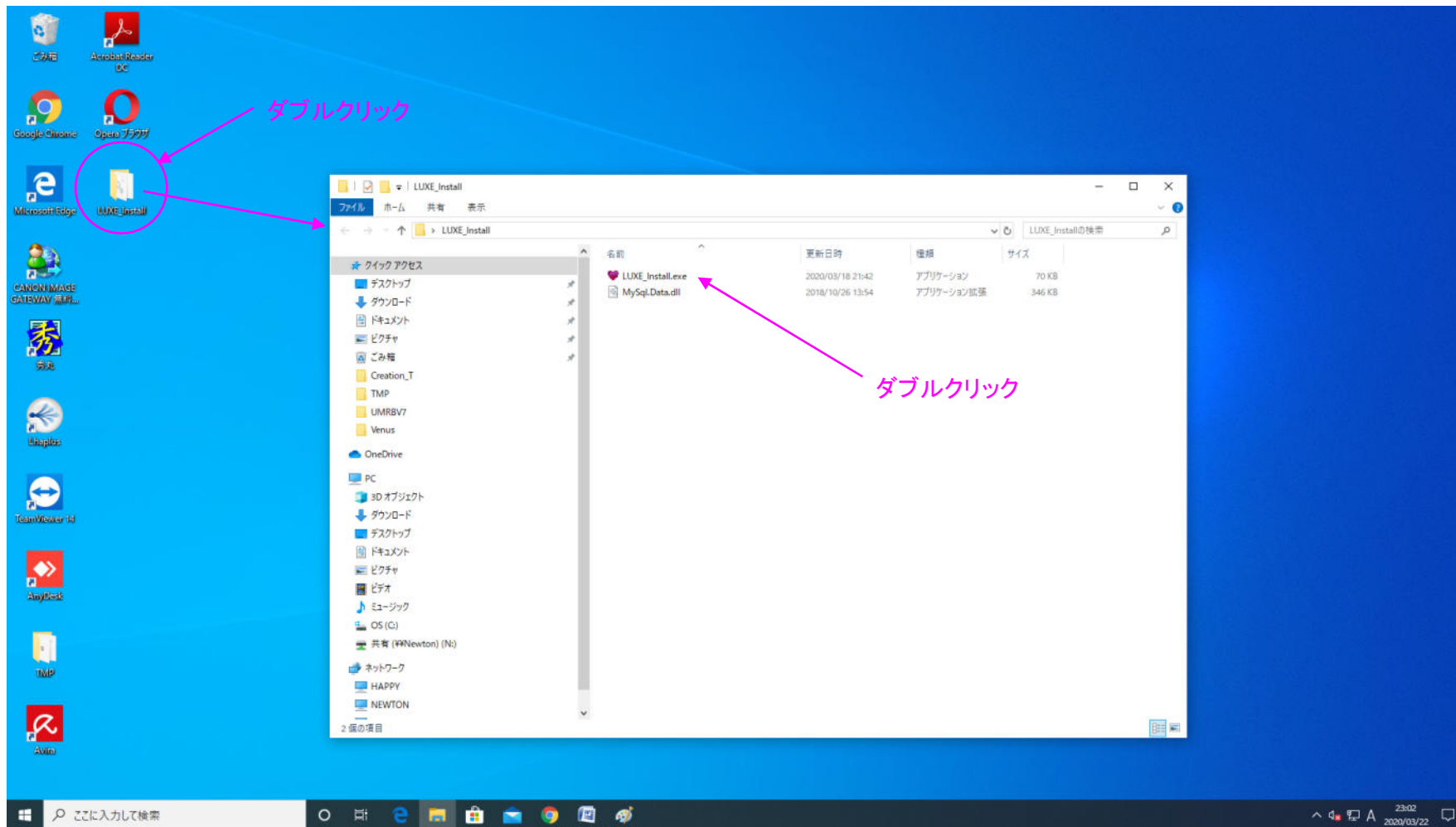
Luxe System のダウンロードサイトから、インストーラーをダウンロードします。

ダウンロードした

「Luxe _Install_xxxxxxx.zip」ファイルを右クリックして、わかりやすい場所に展開してください。

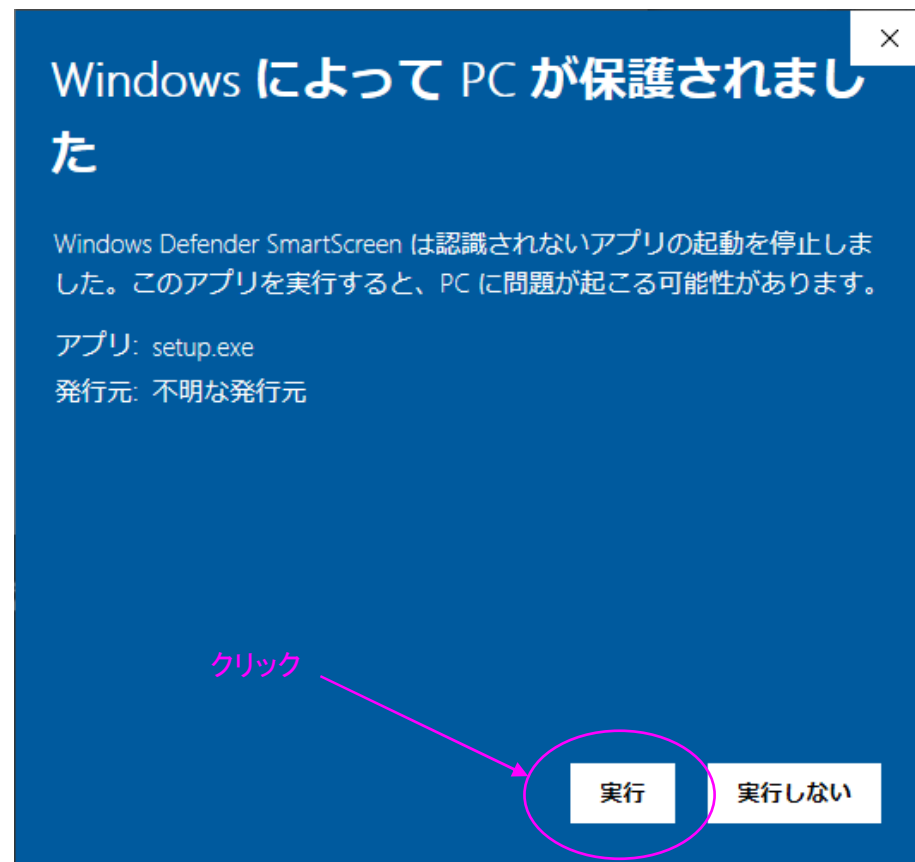
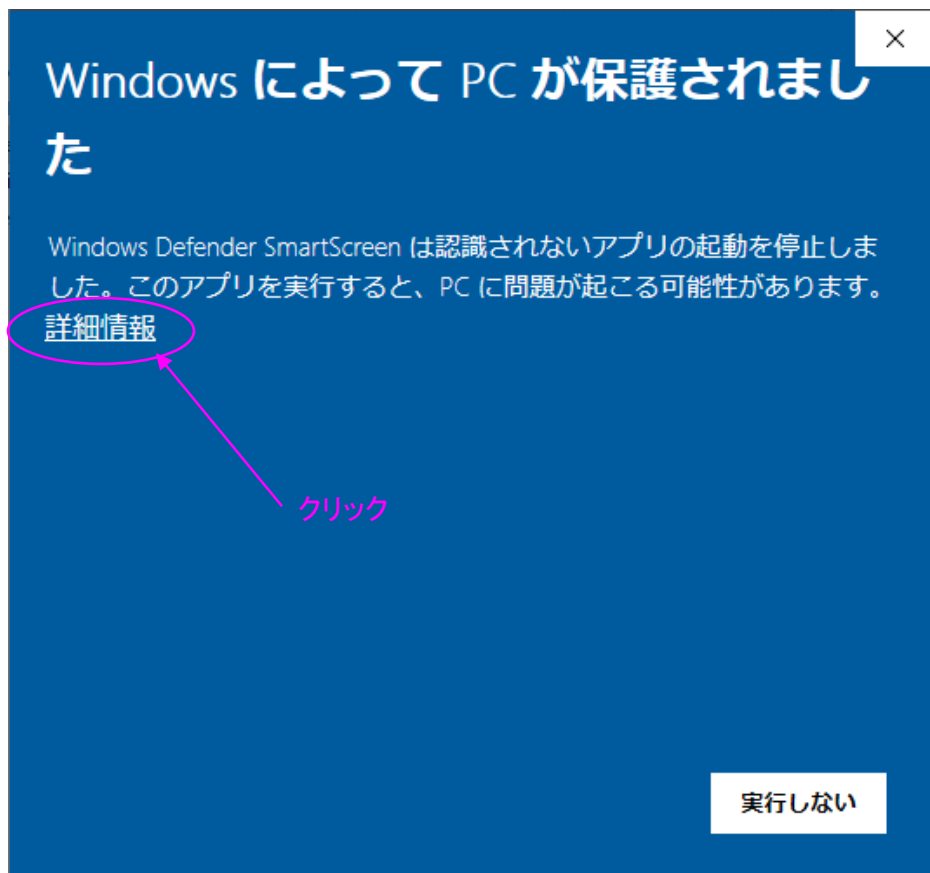
※ここではデスクトップに展開することにします。

展開した「Luxe Install」フォルダを開きます。



フォルダ内の「Luxe_Install.exe」をダブルクリックして、インストールを開始します。

※Windows7 以降の OS にインストール可能です。
それ以前、あるいは他の OS には対応していません。



※PC の保護の画面が表示された場合は、「詳細情報」をクリックして、「実行」をクリックしてください。

※途中で「変更を加えることを許可しますか？」等のメッセージが出た場合は、「はい」をクリックしてください。

LUXE_install

お知らせしたIDとパスワードを入力してください。

ID

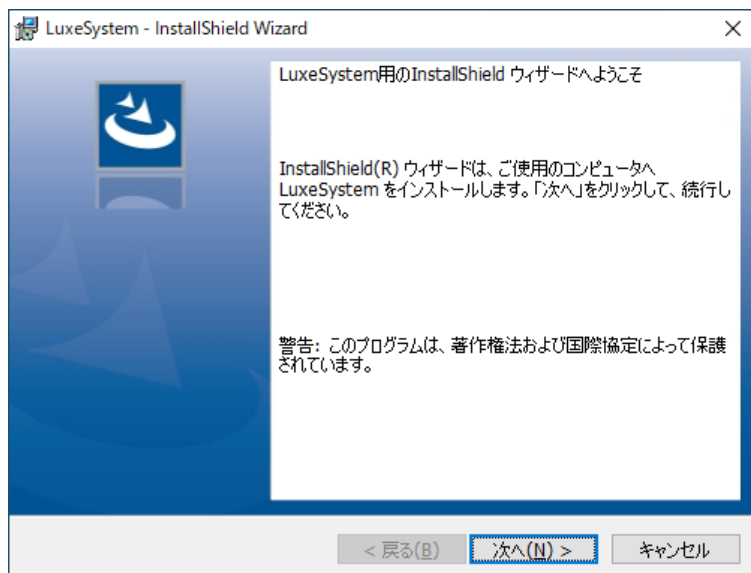
パスワード

20200318

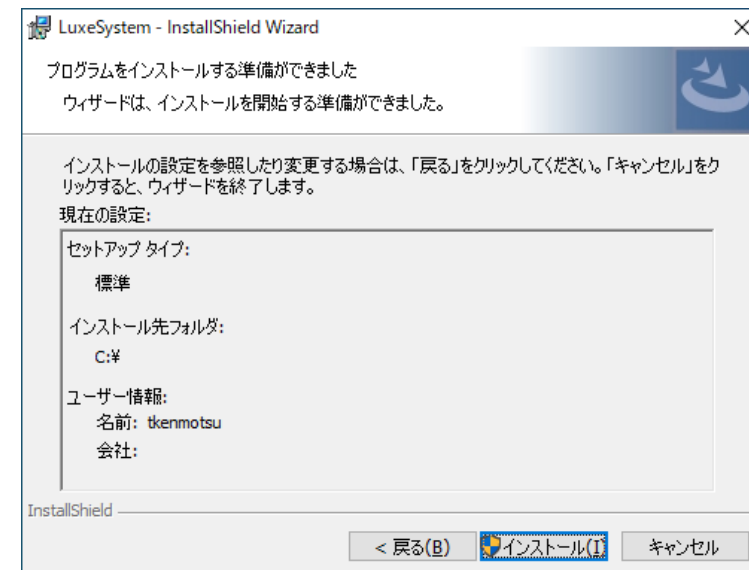
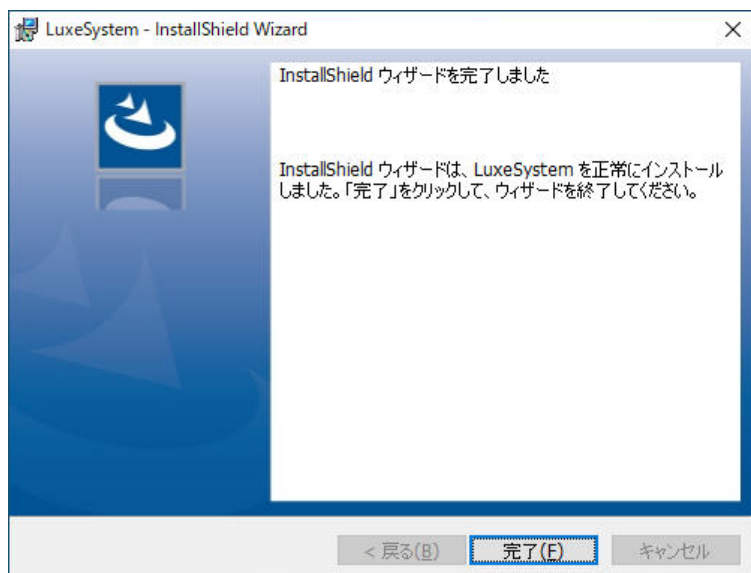
最初に、登録完了の案内メールに記載されている ID、パスワードを入力します。

次に、「インストール実行」 ボタンをクリックします。

●Luxesystem インストール 1



「次へ」ボタンをクリックします。



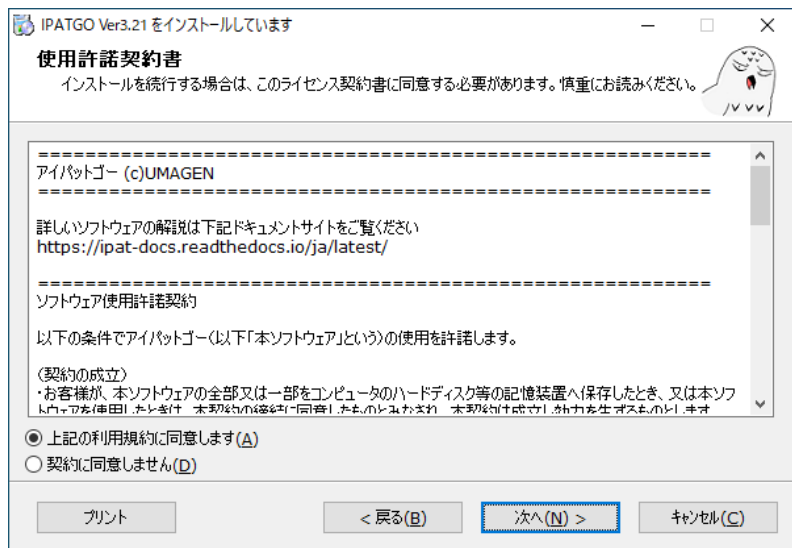
「インストール」ボタンをクリックします。

※途中で「変更を加えることを許可しますか？」等のメッセージが出た場合は、「はい」をクリックしてください。

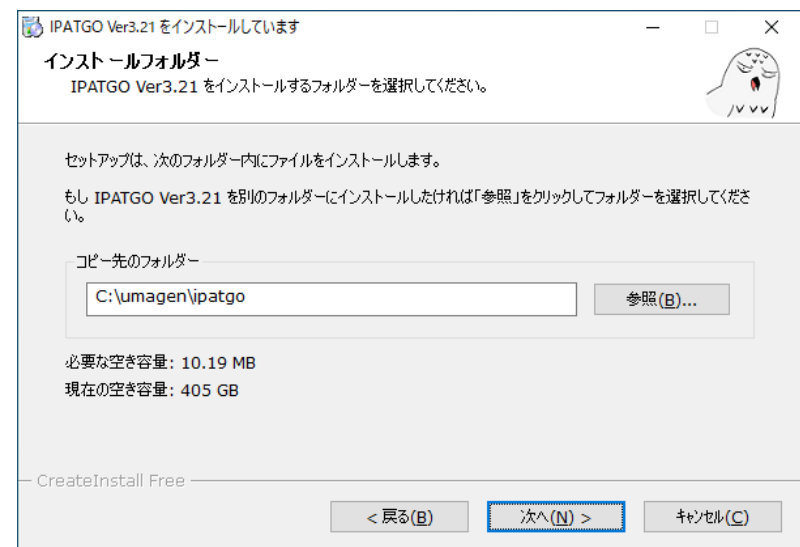
ここまで来たら LuxeSystem インストール 1 は成功です。

「完了」ボタンをクリックしてください。

●LuxeSystem インストール 2



「次へ」ボタンをクリックします。



「次へ」ボタンをクリックします。

ここまで来たら LuxeSystem インストール 2 は成功です。
「完了」ボタンをクリックしてください。

LUXE_Install

お知らせしたIDとパスワードを入力してください。

ID *****

パスワード *****

セットアップファイルダウンロード
LUXE_Systemインストール1
LUXE_Systemインストール2
インストール終了

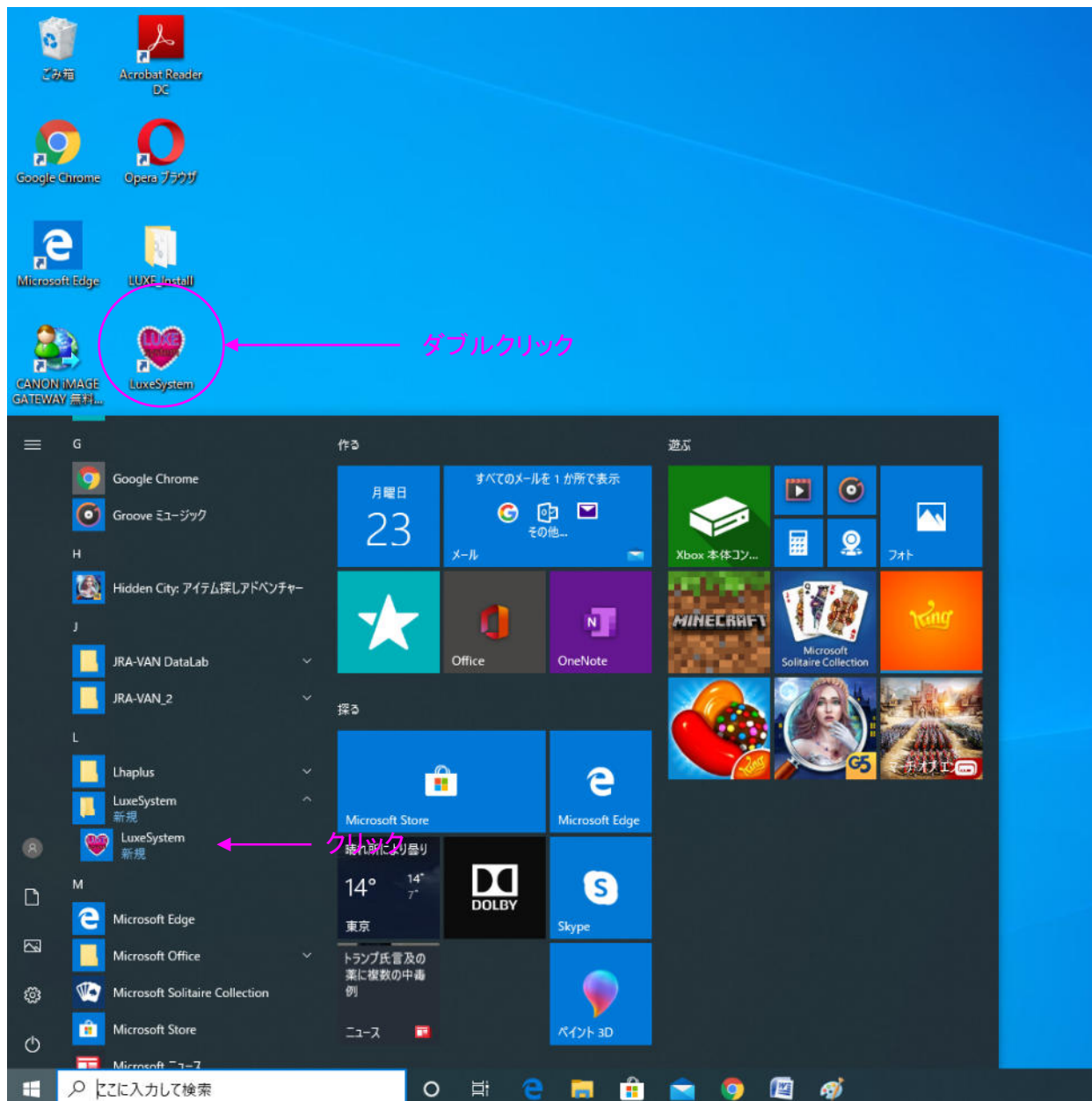
インストール実行 終了

20200318

「インストール終了」と表示されたことを確認して、
「終了」 ボタンをクリックしてください。

※一旦インストールが完了した後、もう一度インストールを実行しても、インストールはスキップされます。
プログラムのバージョンアップやプログラムが不調の場合の再インストールを行う場合は、事前に、コントロールパネルから、プログラムと機能へと進み、一覧から、「LuxeSystem」を右クリックでアンインストールしてから、インストールをやり直してください。

◆ソフトウェアの起動



ソフトウェアが、プログラムメニューに登録され、デスクトップアイコンが作られます。

デスクトップアイコンをダブルクリックするか、プログラムメニューをクリックすると、ソフトウェアが起動します。